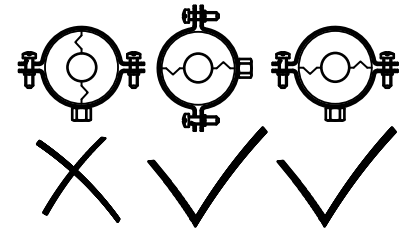
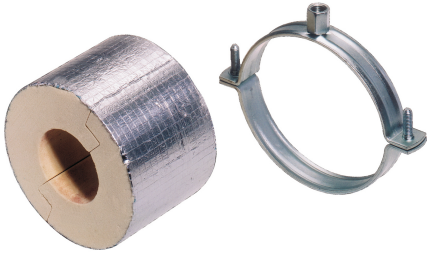


BISOFIX[®] PIR30 Kälteschellen

(D 05 20)

für isolierte Rohre 15,0 - 323,9 mm

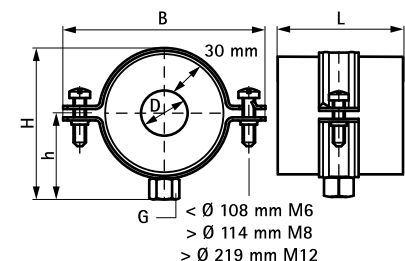
M8/10 - M10/12 - M16



Vorteile und Eigenschaften

- Isolierschale (Dicke 30 mm) mit Schelle BIS 2S
- für Befestigung von thermisch isolierten Rohren aus Stahl, Kupfer oder Edelstahl
- verwendbar mit hartem Isolierungsmaterial
- mit Aluminiumband kann einfach ein dampfdichter Anschluss gemacht werden
- Stoßflächen der Isolierschale bei Montage waagrecht ausrichten und verkleben (um Zug- und Druckkräfte zu verhindern)
- Gebrauchstemperatur: -180 °C bis +140 °C
- Abmessung und spezifisches Gewicht der Isolierschale sind exakt abgestimmt auf das Gewicht des Rohres
- ab Rohr Ø 273 mm Tragschalen notwendig
- Material: Schelle aus Stahl; Isolierschale aus PIR mit glasfaserverstärktem Alu-Mantel
- enthält kein FCKW, HFCKW, Formaldehyd oder Cadmium
- ausgezeichnete isolierende und mechanische Eigenschaften
- Schelle: elektrolytisch verzinkt

Art.Nr.	D (mm)	D (°)	DN	G	L	B (mm)	H (mm)	h (mm)	F _{a,z} (N)	VPE 1	Gewicht / 1 Einheit (g)
2213015	15,0 - 16,0	-	-	M8/10	75 mm	109	99	56	170	12	143.00
2213017	17,2 - 18,0	3/8	10	M8/10	75 mm	109	99	57	190	12	144.00
2213021	21,3 - 22,0	1/2	15	M8/10	75 mm	117	102	59	230	12	152.00
2213027	26,9 - 28,0	3/4	20	M8/10	75 mm	123	108	61	300	12	157.00
2213033	33,7 - 35,0	1	25	M8/10	75 mm	129	113	64	320	12	165.00
2213042	42,4	1 1/4	32	M8/10	75 mm	138	123	69	350	12	171.00
2213048	48,3	1 1/2	40	M8/10	75 mm	144	128	72	370	12	221.00
2213054	54,0	-	-	M8/10	75 mm	153	138	77	380	12	222.00
2213057	56,0 - 57,0	-	-	M8/10	75 mm	153	138	77	390	12	226.00
2213060	60,3	2	50	M8/10	75 mm	160	144	80	410	12	229.00
2213064	63,5 - 64,0	-	-	M8/10	75 mm	160	144	80	420	12	258.00
2213076	76,1	2 1/2	65	M8/10	75 mm	178	163	89	460	24	259.00
2213089	88,9	3	80	M8/10	75 mm	187	171	93	500	24	268.00
2213108	108,0	-	-	M8/10	75 mm	204	197	102	620	18	351.00
2213114	114,3	4	100	M8/10	100 mm	233	200	108	1.370	8	565.00
2213133	133,0	-	-	M8/10	100 mm	256	223	119	1.520	8	635.00
2213140	139,7	5	125	M8/10	100 mm	256	223	119	1.570	8	656.00
2213159	159,0	-	-	M8/10	100 mm	273	242	128	1.720	8	658.00
2213168	168,3	6	150	M10/12	100 mm	303	248	129	2.720	8	1.27
2213219	219,1	8	200	M16	150 mm	358	306	160	4.210	6	1725.00
2213273	273,1	10	250	M16	150 mm	421	352	181	5.020	6	2860.00
2213324	323,9	12	300	M16	150 mm	465	410	212	5.790	6	3.45



Kombination mit

- Montageschienensystem (leicht) - BIS
- RapidRail[®]
- Montagezubehör
- Dübel- und Ankertechnik